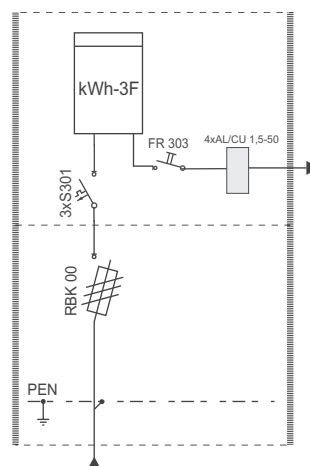


Opis techniczny:

1-Obudowa OSZ 40x40	1szt
2-Obudowa OSZ 40x60	1szt
3-Fundament F-40	1szt
4-Tablica licznikowa TL-3f	1szt
5-Rozłącznik bezpiecznikowy RBK00	1szt
6-Zacisk AL/CU 1,5-50	4szt
7-Blacha montażowa	1szt
8-Kątownik montażowy	2szt
9-Płyta montażowa	1szt
10-Obudowa S3	2szt
11-Osłona	2szt
12-Szyna PEN	1szt
13-Uchwyt kabla PUK	2szt
14-Rura PCV	1szt
15-Zacisk typu V	1szt
16-Szyna TH 85	1szt



Podstawowe dane techniczne:

I_n część pomiarowa max:	63 A
I_n część złączowa max:	160 A
Napięcie znamionowe:	230/400 V
Napięcie znamionowe izolacji:	500 V
Częstotliwość znamionowa:	50÷60 Hz
Stopień ochrony:	IK10, IP 44
Temperatura pracy:	-25÷55 °C
Spełniane normy:	EN 60 439-1
Klasa izolacji:	II □

Typ:

ZK1-1P

Nr karty:

12.88.01

