

Załącznik nr 1 do regulaminu konkursu ofert na prowadzenie działalności w formie mobilnych punktów gastronomicznych w wybranych lokalizacjach przestrzeni miejskiej w Poznaniu, w okresie od 01 kwietnia 2020 r. do 31 grudnia 2020 r.

1. Lokalizacja nr 1 – w parku Cytadela, przy Rosarium

Oznaczenie geodezyjne nieruchomości: obręb Poznań, ark. 01, dz. 1/26

Lokalizacja nr 1



2. Lokalizacja nr 2 – w parku Cytadela, przed Dzwonem Pokoju, na polanie sportowej

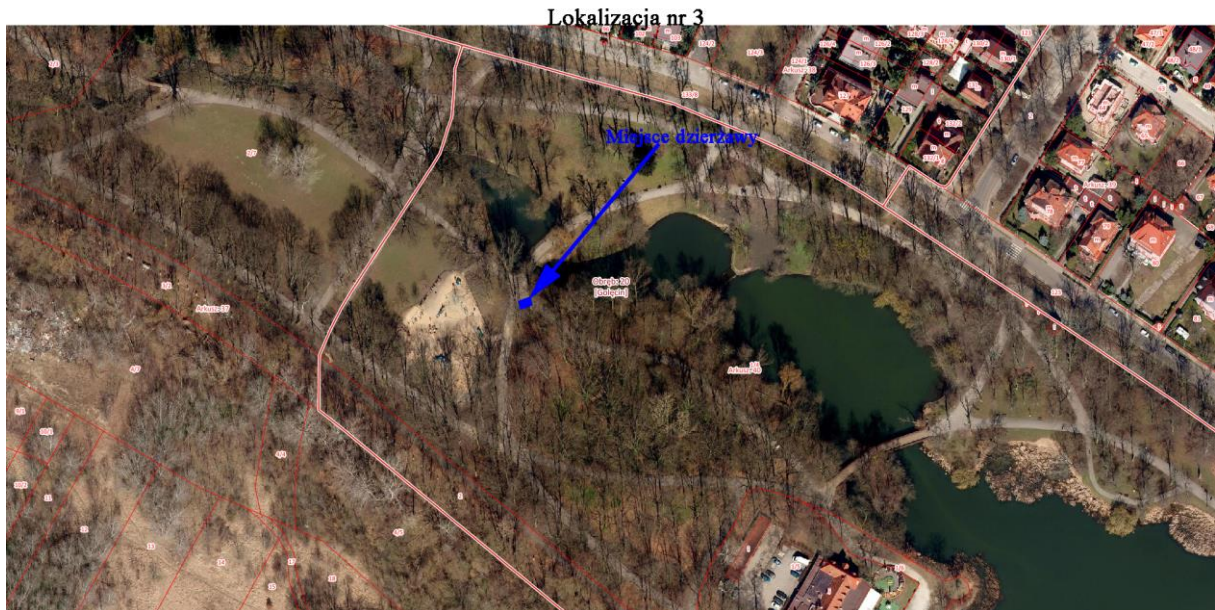
Oznaczenie geodezyjne nieruchomości: obręb Poznań, ark. 01, dz. 1/26

Lokalizacja nr 2



3. Lokalizacja nr 3 – lokalizacja w parku Sołackim

Oznaczenie geodezyjne nieruchomości: obręb Gołącin, ark. 40, dz. 1/4



4. Lokalizacja nr 4 – lokalizacja w Parku Stare Koryto Warty

Oznaczenie geodezyjne nieruchomości: obręb Poznań, ark. 32, dz. 20/6



5. Lokalizacja nr 5 – lokalizacja w przy wieży widokowej na terenie Szacht / Glinianek
Oznaczenie geodezyjne nieruchomości: obręb Junikowo, ark. 22, dz. 1/5

Lokalizacja nr 5



6. Lokalizacja nr 6 – lokalizacja w przy wieży widokowej na terenie Szacht / Glinianek
Oznaczenie geodezyjne nieruchomości: obręb Junikowo, ark. 22, dz. 1/5

Lokalizacja nr 6



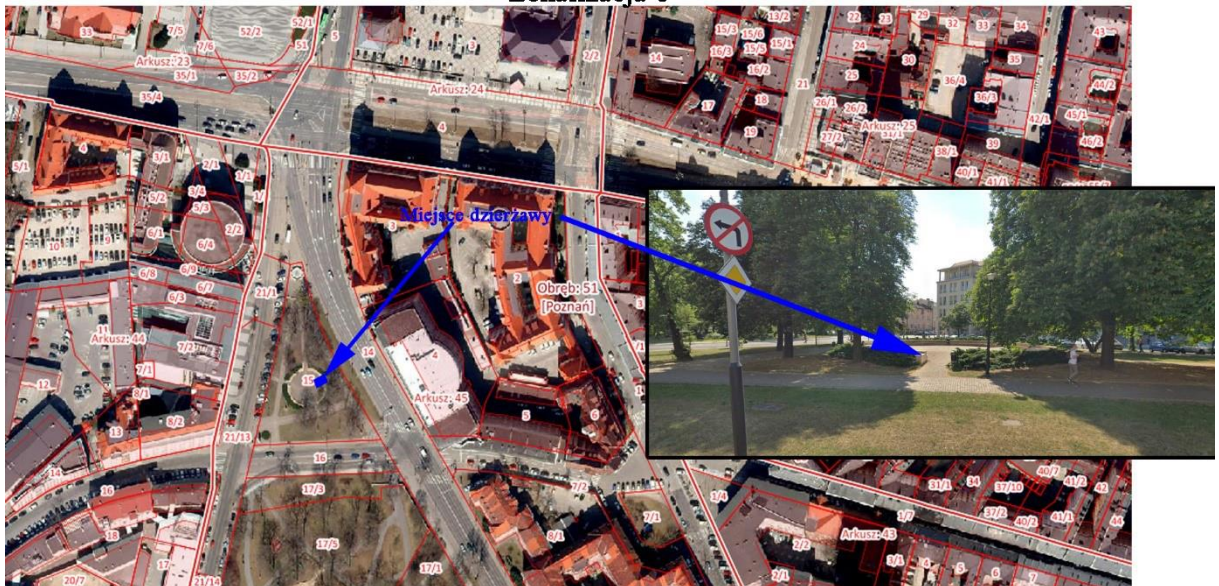
**7. Lokalizacja nr 7 – lokalizacja na terenie Skweru Sprawiedliwych Wśród Narodów Świata
Oznaczenie geodezyjne nieruchomości: obręb Wilda, ark. 07, dz. 48**

Lokalizacja nr 7



**8. Lokalizacja nr 8 - lokalizacja w parku Romana Maciejewskiego.
Oznaczenie geodezyjne nieruchomości: obręb Poznań, ark. 45, dz. 15**

Lokalizacja 8



9. Lokalizacja nr 9 - lokalizacja w parku Adama Mickiewicza, przy schodach, przy zejściu do fontanny.

Oznaczenie geodezyjne nieruchomości: obręb Poznań, ark. 23, dz. 52/1 cz.

Lokalizacja 9

