

SERIE C9000 T4F



DEUTZ-FAHR
C9205 TS - C9205 TSB
C9206 TS - C9206 TSB





JAKOŚĆ, PARAMETRY,
DESIGN ORAZ WYPOSAŻENIE
Z NAJWYŻSZEJ PÓŁKI.



MAKSYMALNA WYDAJNOŚĆ. LIDER W SWOJEJ KLASIE.

Nowa Seria kombajnów DEUTZ -FAHR C9000 nawiązuje do cech charakterystycznych marki takich jak doskonała wydajność, komfort i niepowtarzalny wygląd opracowany wspólnie z Giugiaro Design. Podobnie jak w przeszłości - w 1909 roku, kombajn Ködel & Böhm - pierwowzór dzisiejszych modeli kombajnów - stanowił przełom oraz wzorzec technologiczny pod względem osiągnięć i jakości wykonania, tak dziś kombajny nowej Serii C9000 wyznaczają standardy w swojej klasie, zachowując właściwości, z którymi od zawsze kojarzona była marka DEUTZ -FAHR . Oferta obejmuje 4 modele: C9205TS i C9206TS z 5- i 6-cioma klawiszami oraz modele C9205TSB i C9206TSB z systemem Balance (kompensacja nachylenia terenu: poprzeczna do 20% i wzdłużna do 6%), z nową, regulowaną osią tylną oraz napędem na 4 koła dla maksymalnej wydajności w trakcie prac w każdym terenie. Nowoczesne, trwałe i ekonomiczne silniki wysokoprężne Mercedes Benz o pojemności 7,7 litra (OM936) spełniające wymogi normy emisji spalin Tier 4 Final oferują najlepsze parametry użytkowe w pracach polowych, generując moc 250 kW (340 KM) w modelu C9205 lub 290 kW (395 KM) w modelu

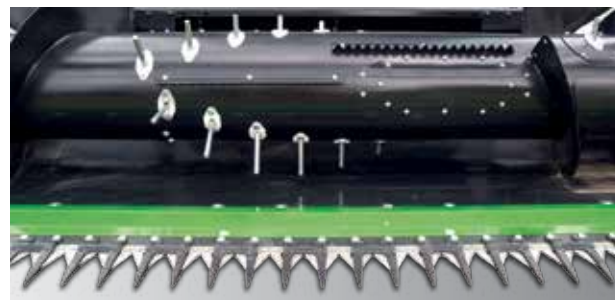
C9206. Silnik wyposażono w układ oczyszczania spalin z układem recyrkulacji spalin i zaworem EGR oraz systemem SCR z płynem AdBlue. Wszystkie modele Serii C9000 wyposażono w nowoczesny, wydajny heder, dostępny teraz także z szerokością roboczą 9 metrów. Wydajność optymalizuje system Maxi-Crop, z nowym przenośnikiem pochyłym z dodatkowym bębniem podającym. DEUTZ -FAHR oferuje duży podsiewacz, skuteczny wentylator turbinowy, szeroki kosz sit oraz wydajny system DGR (Double Grain Return) z dwoma mini-młocarniami po obydwu stronach kombajnu. Bryłę maszyny doskonale uzupełnia nowa kabina operatora. Bogate wyposażenie standardowe podnosi dodatkowo komfort pracy i wydajność zapewniając najwyższy poziom komfortu operatora. Codzienne czynności obsługowe mogą być wykonywane szybko i wygodnie dzięki dużym osłonom bocznym. Podsumowując: każdy z detali nowych kombajnów DEUTZ -FAHR Serii C9000 zaprojektowano dla uzyskania najwyższej sprawności kombajnu w pracy w każdym terenie. Wybierając kombajn DEUTZ-FAHR Serii C9000 wybierasz maszynę na której możesz polegać w każdych warunkach.



SPRAWNE PODAWANIE MASY.



Planetary napęd kosi z szybkością 1220 cięć na minutę pozwala na precyzyjny i szybki zbiór w każdych warunkach.



Palce podbieracza na całej szerokości roboczej hedera ułatwiają podbieranie wyległego łanu.



Naprzemiennie montowane ostrza zapewniają doskonałe cięcie każdego rodzaju plonu.

STAŁY PRZEPLÝW MASY.

Monolityczna konstrukcja hedera pozwala na lepsze rozłożenie masy oraz nie zmniejsza szerokości roboczej hedera. Duża wytrzymałość zapewnia długi okres użytkowania w każdych warunkach terenowych. Wszystkie modele kombajnów Serii C9000 wyposażono w wydajny heder, dostępny teraz także z szerokością roboczą 9 metrów. Duża średnica przenośnika ślimakowego zapobiega blokowaniu masy w hederze. Umieszczone spiralnie palce podające zapewniają stałe podawanie masy do przenośnika pochyłego.

AUTOCONTROL.

System pozycjonowania hedera DEUTZ-FAHR pozwala na dokładne kopiowanie terenu po którym porusza się kombajn. Wtedy kiedy operator zdecyduje zmienić położenie hedera (unieść heder lub zmienić jego pozycję poprzeczną), może to zrobić szybko i precyzyjnie używając przycisków na joysticku wielofunkcyjnym. System AutoControl może wykonywać funkcje sterowania w pełni automatycznie co zwiększa komfort pracy i precyzję cięcia.

SCHUMACHER EASY CUT II.

Nowy napęd kosi Schumachera EA SY CUT II zapewnia jeszcze większą precyzję cięcia przy mniejszym obciążeniu elementów kosi. Tandemowy system cięcia w kombajnach DEUTZ-FAHR gwarantuje

dużą dokładność działania, także w przypadku wyległego pokosu. Przekładnia planetarna wykonuje 1220 cięć na minutę. Noże przesuwają się w prostej linii co redukuje straty mocy pochłaniane przez elementy napędu. Dla zmniejszenia obciążenia listwy nożowej w napędzie wykorzystano specjalne rolki prowadzące. Heder zaprojektowano z myślą o utrzymaniu maksymalnej wydajności w trakcie zbioru różnego rodzaju plonów w każdym terenie.

NAGARNIACZ.

Oryginalne hedery marki DEUTZ -FAHR wyposażono w nagarniacz, który może obracać się z prędkością proporcjonalną do prędkości jazdy kombajnu. Nagarniacz posiada plastikowe palce, które delikatnie ale precyzyjnie podają plon w kierunku kosi oraz przenośnika ślimakowego. Hedery DEUTZ-FAHR to maksymalna wydajność przy dużej dbałości o zbierany plon.

WYPOSAŻENIE SPECJALNE.

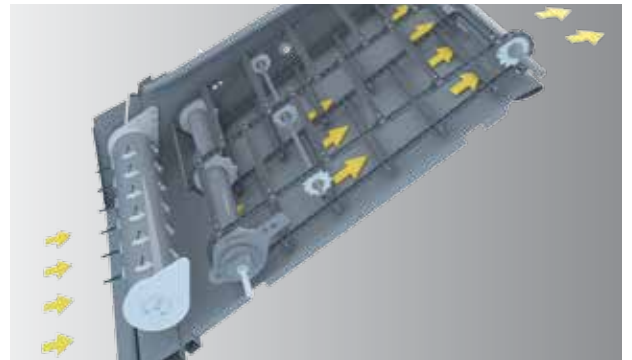
Hedery DEUTZ-FAHR zaprojektowano z myślą o ich najwyższej wszechstronności. Wyposażenie do zbioru słonecznika oraz rzepaku montowane jest łatwo dzięki czemu operator może przygotować kombajn do zbioru różnego typu roślin.



MAKSYMALNA WYDAJNOŚĆ,
ZREDUKOWANE ZUŻYCIE PALIWA.



Nowy przenośnik pochyły "Extra Feeding" z dodatkowym bębniem podającym masę do przenośnika pochyłego.



Przenośnik łańcuchowo-listwowy szybko i wydajnie podaje masę. Rewers hydrauliczny gwarantuje szybkie usuwanie masy w przypadku zapchania przenośnika.



Duże, otwierane pokrywy zapewniają dobry dostęp do wnętrza przenośnika pochyłego, co ułatwia obsługę.

NOWY PRZENOŚNIK POCHYŁY.

Kombajn DEUTZ-FAHR Serii C9000 to maszyna w konstrukcji której nic nie pozostawiono kwestii przypadku, także przenośnik pochyły z systemem "Extra Feeding" i rewers napędzany hydraulicznie to wyposażenie, które podnosi wydajność maszyny w trakcie zbioru. Nowy, szeroki i długi przenośnik pochyły wykorzystuje do przenoszenia masy trzy łańcuchy z listwami. Z przodu przenośnika umieszczono nowy, dodatkowy bęben podający z wysuwanymi palcami umieszczonymi na całej szerokości, co zapewnia stałe, równomierne podawanie masy z hedera, jednocześnie zabezpieczając zespół żniwny przed przeciążeniem. System "Extra Feeding" z dodatkowym bębniem podającym zwiększa wydajność kombajnu w trakcie zbioru,

zmniejszając jednocześnie zapotrzebowanie mocy i zużycie paliwa. Nowy rewers przenośnika napędzany hydraulicznie, który odwraca kierunek obrotu nagarniacza oraz przenośnika pochyłego zapobiega zapychaniu podzespołów i zbędnym przestojom. Kombajny DEUTZ-FAHR wyposażono w elektrohydraulicznie sterowany system poziomowania wejścia do przenośnika pochyłego. Wszystkie te rozwiązania, sprawiają, że system omłotu pracuje wydajnie, bez ryzyka nadmiernego obciążenia podzespołów. Kombajny zbożowe DEUTZ-FAHR nowej generacji to szereg ciekawych, innowacyjnych rozwiązań gwarantujących najlepsze parametry w trakcie zbioru plonów.



JAKOŚĆ I WYDAJNOŚĆ W
PRACACH W RÓŻNYM TERENIE.



Wszystkie modele wyposażono w elektro-hydrauliczną regulację ustawień hедера co optymalizuje pracę kombajnu w każdym terenie.



Funkcja AUTOCONTROL precyzyjnie reguluje poprzeczną i wzdłużną pozycję hедера zapewniając tym samym najlepsze ustawienia dla możliwie najskuteczniejszego zbioru.

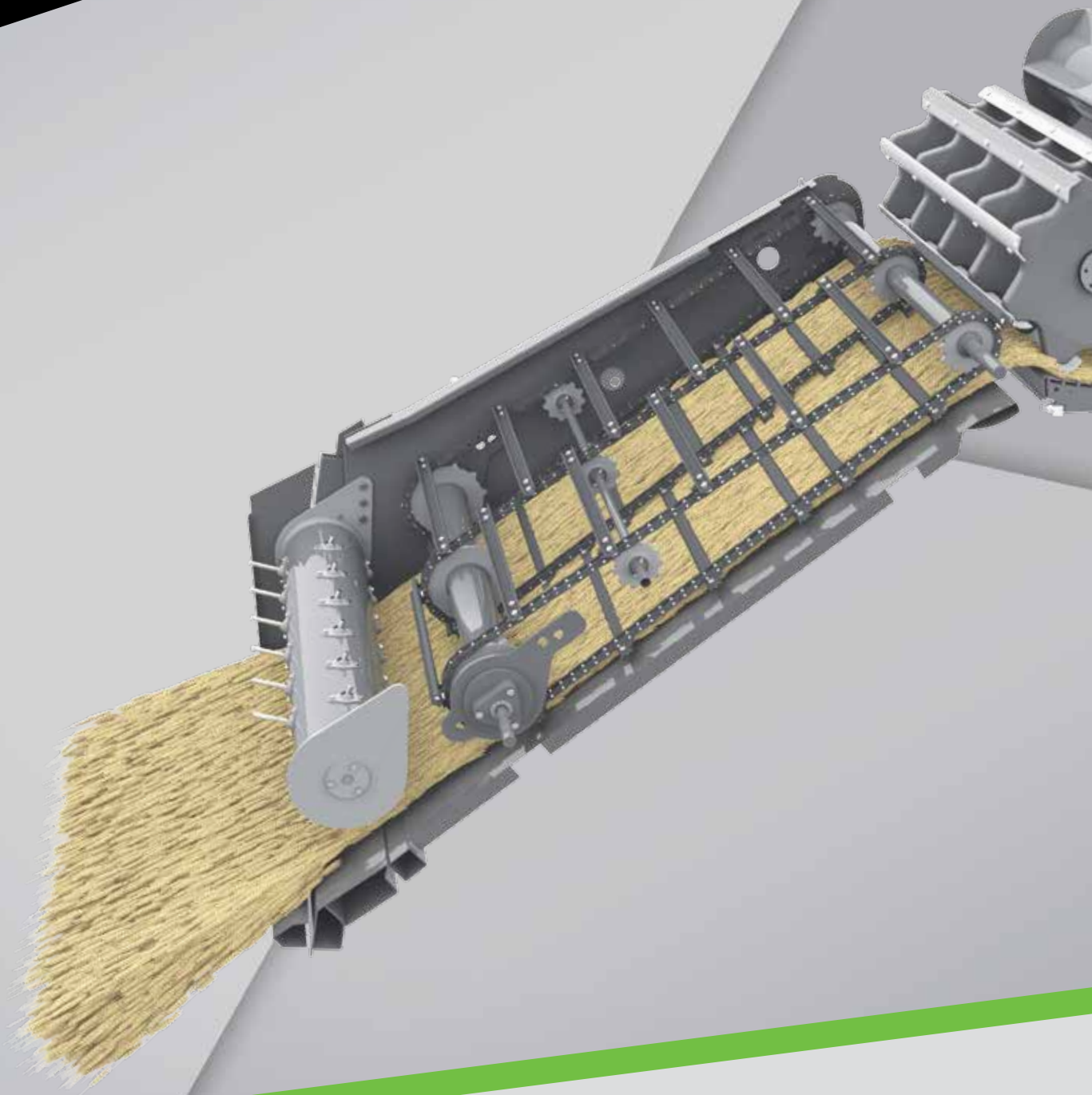


Osie o ładowności 25 ton pozwalają na pracę w ekstremalnych warunkach zapewniając trwałość i bezpieczeństwo.

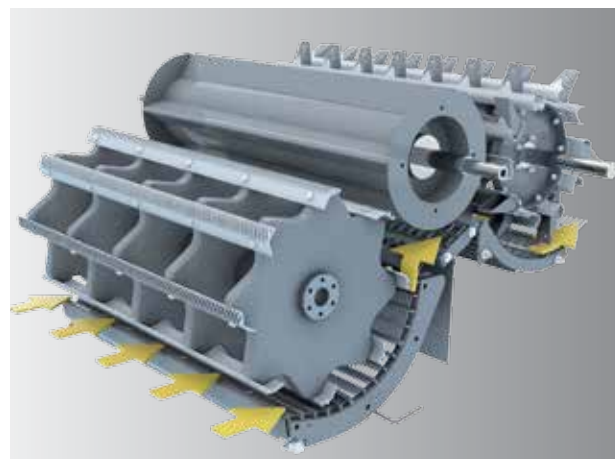
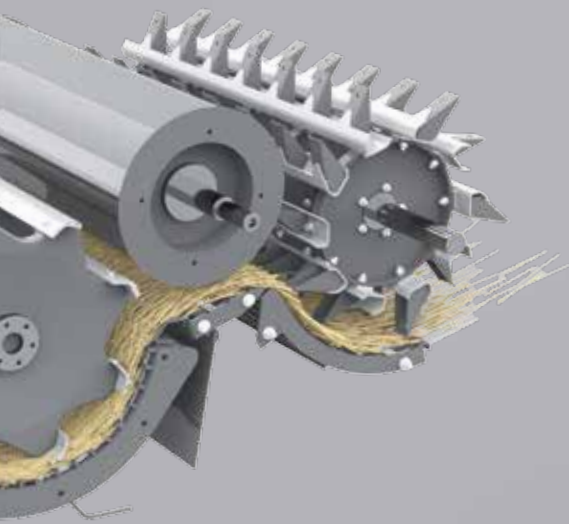
NOWOCZESNY SYSTEM BALANCE.

System poziomowania kombajnu DEUTZ-FAHR w wersji BALANCE pozwala na zachowanie wysokiej jakości zbioru, omlotu i czyszczenia oraz dużej wydajności w trakcie prowadzenia zbioru w każdym terenie, zarówno na płaskich polach jak i na zboczach. Sterowanie realizowane jest przy użyciu panelu z przyciskami umieszczonego w kabinie kombajnu. Pozycja kombajnu monitorowana przez czujniki w kołach, sygnały z czujników przetwarza centralka sterująca, która następnie wysyła sygnał sterowania do układu hydraulicznego oraz siłowników. Dzięki systemowi BALANCE, kombajny DEUTZ-FAHR mogą pracować na zboczach zachowując poziome ustawienie elementów systemu omlotu i czyszczenia. System kompensuje poprzeczne nachylenie terenu sięgające 20% oraz wzdłużne do 6%. Masa podawana przez system omlotu, wytrząsacze i system czyszczenia podawana jest równomiernie na całej szerokości roboczej elementów

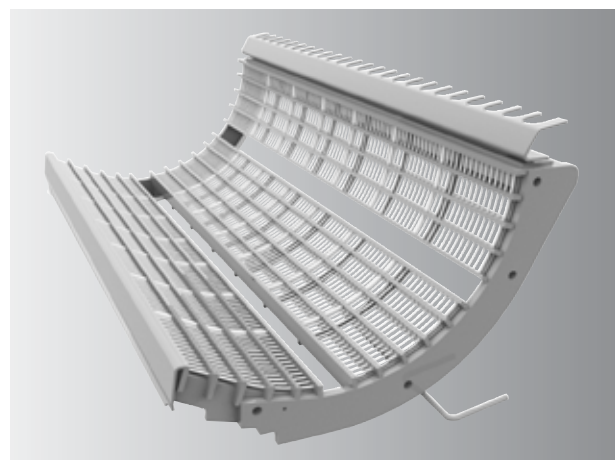
kombajnu. W kombajnie DEUTZ-FAHR w wersji BALANCE operator ma możliwość w pełni uzupełnić zbiornik ziarna, dzięki czemu jest w stanie w pełni wykorzystać pojemność zbiornika wynoszącą 9500 litrów. Zoptymalizowany rozkład masy na koła kombajnu poprawia trakcję oraz wszechstronność kombajnu w pracach w różnego rodzaju terenie. Działanie systemu BALANCE uruchamiane jest poprzez użycie przycisku umieszczonego w kabinie. System umożliwia manualne sterowanie pozycją kombajnu. Automatyczne sterowanie położeniem kosy hедера zapewnia stałe podawanie masy na przenośnik pochyły, niezależnie od pochyłości terenu. Kombajny DEUTZ-FAHR oferują najlepsze parametry zbioru i wysoką wydajność.



NAJWYŻSZA WYDAJNOŚĆ
PRZY NAJLEPSZEJ JAKOŚCI
ZIARNA I SŁOMY.



System 3d Maxi Crop : bęben o średnicy 600 mm oraz szerokości 1,27 m z 5 klawiszami oraz 1,52 m przy 6 klawiszach oraz 8 cepami to najlepsza jakość omłotu.



Kolejne rozwiązanie w kombajnach DEUTZ-FAHR to klepiska segmentowe, które można w prosty sposób dobierać do rodzaju zbieranego plonu.

MAXI CROP.

Dla osiągnięcia najwyższej wydajności w trakcie zbiorów, nowoczesne kombajny zbożowe marki Deutz-Fahr Serii C9000 wyposażono w nowy system omłotu "MaxiCrop" zapewniający wszechstronność i skuteczność omłotu, nawet w najtrudniejszych warunkach. Nowa konstrukcja podzespołów gwarantuje dużą skuteczność działania przy zachowaniu najwyższej jakości zbieranego plonu oraz słomy. Klepisko z kątem opasania sięgającym 121° zapewnia doskonałą wydajność pracy przy dużej dbałości o ziarno i słomę. Szczelina pomiędzy bębniem młódczym i klepiskiem regulowana jest niezależnie na wejściu i wyjściu poprzez użycie przycisków umieszczonych w kabinie. Rozwiązanie to pozwala na dokładne ustawienie wszystkich parametrów kombajnu w zależności od warunków zbioru. Omłot przeprowadzany jest na bębni młódczym w zakresie około 90%, co gwarantuje wysoką wydajność zbioru. Prędkość obrotowa bębna młódczego w kombajnach Serii C9000 może być regulowana w zakresie od 420 do 1250 obr./min. Do zbioru roślin takich jak kukurydza, obroty bębna można zredukować do 210-625 obr./min.

KLEPISKA SEGMENTOWE

Kombajny DEUTZ-FAHR mogą być łatwo i szybko przezbrajane do zbioru wielu różnych roślin. Operator może decydować o wyborze

najlepszych podzespołów dla utrzymania najwyższej skuteczności zbioru. Wyposażenie opcjonalne stanowią zestawy akcesoriów do zbioru rzepaku, słonecznika czy ryżu. Niezależnie od warunków zbioru i samego plonu kombajny zbożowe DEUTZ-FAHR oferują najwyższe wydajności i dużą dbałość o ziarno.

TURBO-SEPARATOR.

Drugi bęben młódczy w modelach oznaczonych symbolem TS - turbo-separator - podnosi wydajność godzinową kombajnu w trakcie zbioru. Niezależnie od warunków, nowy turbo-separator zwiększa wydajność zbioru o około 20%. Drugi bęben młódczy regulowany jest elektrohydraulicznie w pięciu pozycjach, co pozwala operatorowi na dobór najlepszych parametrów dla każdego rodzaju plonu. Układ omłotu DEUTZ-FAHR z turbo-separatorem zapewnia dobrej jakości słomę, która następnie może być łatwo belowana. Turbo-separator może pracować z dwoma prędkościami: 775 obr./min dla zbóż z lżejszym ziarnem (na przykład pszenica, jęczmień, owies) oraz 410 obr./min dla cięższego ziarna (na przykład kukurydza). Istnieje możliwość zredukowania do 210 obr./min prędkości obrotowej bębna młódczego.



WYSOCE SKUTECZNA
SEPARACJA I CZYSZCZENIE.



PODSIEWACZ I WYTRZĄSACZE.

Kombajny DEUTZ-FAHR oferują najlepsze parametry w zakresie separacji i czyszczenia. Duża długość i powierzchnia całkowita wytrząsaczy gwarantuje najlepsze parametry pracy kombajnu. Konstrukcja klawiszy pozwala na zbiór plonów o dużej wilgotności. Innowacyjna konstrukcja układu czyszczenia ziarna pozwala na dokładne czyszczenie plonu bez zbędnych strat ziarna. Pierwszy z odcinków wytrząsaczy został obniżony, aby spowolnić przepływ masy przez kombajn i zwiększyć wydajność pracy na etapie czyszczenia ziarna. Konstrukcja podzespołów gwarantuje dokładne czyszczenie oraz skuteczne przesuwanie słomy w kierunku tylnej części kombajnu. Lekka słoma jest usuwana dzięki stałemu przepływowi powietrza podawanego przez wentylator turbinowy z 44 łopatkami.

DUŻA POWIERZCHNIA SIT, INNOWACYJNY SYSTEM DGR Z MINI-MŁOCARNIAMI.

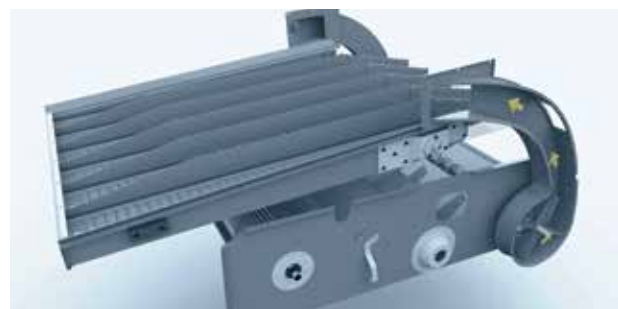
Duża powierzchnia czyszczenia (5,28 m² w modelach C9205 oraz 6,32 m² w modelach C9206), wentylator turbinowy z 44 łopatkami oraz konstrukcja podzespołów układu czyszczenia gwarantuje najwyższą wydajność o precyzję działania. Cechą charakterystyczną kombajnów



Dzięki podwójnym czujnikom i belce pomiarowej na całej szerokości kombajnu układ kontrolny precyzyjnie monitoruje wydajność kombajnu.



łożyskowanie wytrząsaczy, w pełni bezobsługowy system.



System DGR z dwoma mini-młocarniami po obydwu stronach kombajnu: powrót niedomłotów na podsiewacz. Mini-młocarnie posiadają także wymienne tarki do dodatkowego oczyszczenia podawanej masy niedomłotów.

DEUTZ-FAHR jest układ DGR (Double Grain Return) z dwoma mini-młocarniami podającymi niedomłoty tuż za bębniem młocącym, co dodatkowo zabezpiecza układ omlotu przed nadmiernym obciążeniem. Mini-młocarnie wyposażono w specjalne tarki, które dodatkowo poprawiają proces młócenia i doczyszczają niedomłoty, Operator może wymieniać tarki dostosowując charakterystykę pracy systemu DGR do jakości i rodzaju zbieranego plonu.



MAKSYMALNA WYDAJNOŚĆ W
KAŻDYCH WARUNKACH.



Duża pojemność i szybki wyładunek. Ogromny zbiornik ziarna w kombajnach DEUTZ -FAHR Serii C9000 pozwala na długi okres pracy bez konieczności wyładunku. Kombajny Serii C9000 wyposażono w zbiornik o pojemności 9500 litrów oraz mechanizm wyładunku z szybkością 90 l/s. Duża moc silnika pozwala na wyładunek ziarna bez konieczności przerywania zbioru. Nowy przenośnik ziarna umożliwia pełne wykorzystanie pojemności zbiornika. Elektrohydraulicznie sterowana nadstawka zbiornika ziarna zwiększa Zbiornik o pojemności 9500 litrów we wszystkich modelach C9000. Reflektor na końcu rury wyładawczej zapewnia dobry podgląd na ziarno w trakcie wyładunku. Pakiet oświetlenia dla komfortu i bezpieczeństwa w trakcie prac nocnych. dodatkowo jego pojemność. Elastyczne burty wykonano z wyjątkowo mocnego i wytrzymałego materiału. Pakiet oświetlenia gwarantuje pełną kontrolę i bezpieczeństwo prac prowadzonych w nocy. Heder oświetlany jest przez 4 reflektory z możliwością regulacji, opcjonalnie dostępne jest oświetlenie LED. Pakiet lamp zapewnia dobrą widoczność ze wszystkich stron kombajnu Z przodu zamontowano 4 reflektory skierowane na heder, następne 4 lampy mogą być kierowane dowolnie. Dodatkowo kombajn może być wyposażony w kolejne 2 reflektory LED dla zwiększenia powierzchni oświetlanego pola.



Rozbudowany pakiet oświetlenia to pełne bezpieczeństwo prac w nocy.



Reflektor na końcu rury wyładawczej zapewnia dobry podgląd na ziarno w trakcie wyładunku.



Zbiornik o pojemności 9500 litrów z nadstawką.



Podwójne okna inspekcyjne zbiornika w kabinie.





SERIA C9000 T4F.
NOWA GENERACJA
KOMBAJNÓW ZBOŻOWYCH.

18-19

▶ SIECZKARNIA,
ROZRZUTNIK PLEW



ZINTEGROWANA SIECZKARNIA I
WYDAJNY ROZRZUTNIK PLEW.



Szeroki rozrzut słomy i plew na powierzchni pola.



Sieczkarnia z nowymi kierownicami wyposażona w bęben ze wzmocnionymi nożami.

SIECZKARNIA I ROZRZUTNIK PLEW.

Wysokowydajna sieczkarnia kombajnów DEUTZ-FAHR gwarantuje dobre przygotowanie pola do kolejnych prac. Duża szerokość robocza sieczkarni umożliwia prace kombajnu z hederami o dużej szerokości roboczej. Praca sieczkarni sterowana jest bezpośrednio z kabiny, napęd uruchamiany jest przed włączeniem napędu bębna co zapobiega przeciążeniu systemu młocącego. Łatwy dostęp do noży redukuje czas prowadzenia czynności obsługowych. Dla najlepszego rozrzutu materiału, sieczkarnię wyposażono w nowe, sterowane elektronicznie kierownice. Kombajny DEUTZ-FAHR Serii C9000 to maszyny na których możesz polegać w każdym aspekcie - od wydajnego zbioru przez skuteczne czyszczenie plonu po przygotowanie pola pod kolejne zabiegi agrotechniczne. Już teraz sprawdź możliwości nowych kombajnów DEUTZ-FAHR Serii C9000.





NAJLEPSZE PARAMETRY
PRZY NAJNIŻSZYM ZUŻYCIU PALIWA
W SWOJEJ KLASIE.



ODDZIELNY NAPĘD MECHANICZNY ORAZ HYDRAULICZNY.

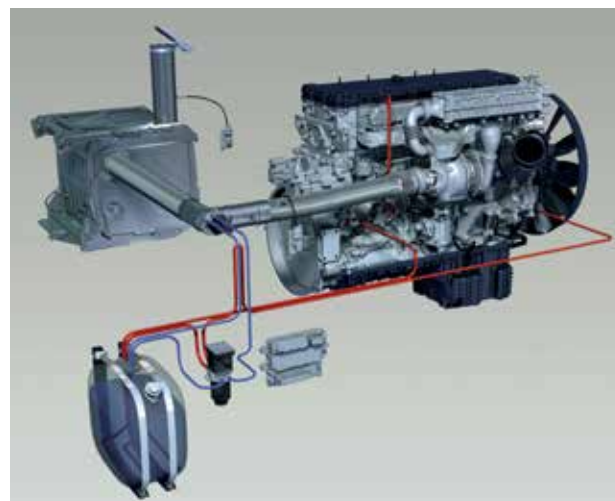
Kombajny DEUTZ-FAHR oferują napęd od silnika wyprowadzony z dwóch stron kombajnu. Pozwoliło to na rozdzielenie napędu mechanicznego i hydraulicznego. Prosta konstrukcja napędu pozwala zredukować codzienne czynności obsługowe. Mała liczba pasów i dobry dostęp to kolejne atuty dla klientów marki DEUTZ-FAHR. Nowe modele Serii C9000 wyposażono w zaawansowany technologicznie silnik Mercedes OM936 (pojemność 7,7 litra, norma emisji spalin Tier 4 Final) który oferuje niesamowite osiągi w pracach polowych. Motor generuje moc 250 kW (340 KM) w modelu pięć-klawiszowym C9205 oraz 290 kW (395 KM) w sześć-klawiszowym C9206. Silnik spełnia restrykcyjne wymogi normy emisji spalin Tier 4 final dzięki systemom EGR i SCR. Wykorzystanie wtrysku Common Rail, 24 zaworów i elektronicznego sterowania gwarantuje dostarczenie odpowiednio wysokiej mocy w każdym warunkach, także przy zmieniającym się obciążeniu. Zbiornik paliwa mieści 750 litrów oleju napędowego, co pozwala maksymalnie wykorzystać czas pracy. Zbiornik AdBlue ze ściankami o grubości 10 mm, wykonany z polyetylenu ma podwójne punkty mocowania dla



Od wzmocnionych reduktorów po nowy wspornik osi - nowa konstrukcja tylnego mostu z układem napędowym na cztery koła zwiększa możliwości kombajnu DEUTZ-FAHR Serii C9000.



Mercedes Benz OM936 7,7 litra, 24 zawory, wysoko-ciśnieniowy układ wtryskowy Common Rail (2400 bar), norma emisji spalin Tier 4 Final.



Układ oczyszczania spalin z recyrkulacją z zaworem EGR i systemem SCR z płynem AdBlue.

zwiększenia bezpieczeństwa i sztywności konstrukcji. Układ recyrkulacji spalin z zaworem EGR (Exhaust Gas Recirculation) oraz system SCR (Selective Catalyst Reduction) z płynem AdBlue pozwalają nowym silnikom Mercedes Benz OM936 Tier 4 Final drastycznie ograniczyć emisję tlenków azotu (NOx), będących najbardziej toksycznym związkem spalin. Nowoczesny, hydrostatyczny, 4-biegowy układ napędowy pozwala na precyzyjny dobór prędkości jazdy kombajnu do aktualnych warunków zbioru, pozwala także na wykonywanie szybkich przejazdów pomiędzy kolejnymi polami.

HYDRAULIKA Z POMPĄ LOAD-SENSING.

Hydraulika z pompą Load-Sensing odpowiada za napęd hedera oraz mechanizmu wyładunku. Rozwiązanie to umożliwia wykonywanie wielu zadań jednocześnie; zredukowane straty mocy na poszczególnych podzespołach kombajnu zwiększają dodatkowo potencjał nowych modeli kombajnów DEUTZ-FAHR Serii C9000.



DESIGN, ERGONOMIA, KOMFORT.

KABINA COMMANDER CAB.

Po zajęciu miejsca w kabinie COMMANDER CAB V, operator ma do dyspozycji ergonomiczne stanowisko pracy z doskonałą widocznością na całą szerokość hедера. Estetyczne wykończenie wnętrza sprawia, że wygląd kabiny nie traci w oczach użytkowników po latach eksploatacji. Atermiczne szyby, osłony przeciwsłoneczne, dach nowej konstrukcji gwarantują komfort i wygodę operatora. Poręcze po obydwu stronach kabiny oraz uchwyty umieszczone przy szybie przedniej pozwalają na łatwe i wygodne czyszczenie przedniej szyby. Teleskopowe, elektrycznie regulowane lusterka wsteczne zapewniają dobrą widoczność do tyłu. Dwa światła ostrzegawcze uzupełniają wyposażenie standardowe kombajnu. Nowa kolorystyka wnętrza wpływa na zwiększenie komfortu. Wyciszenie redukuje zmęczenie operatora w trakcie wielogodzinnej pracy. Nowa kabina to także nowy wygląd zewnętrzny nawiązujący do nowej stylistyki linii ciągników rolniczych. Prace polowe



Sterowanie nowym joystickiem Commander Control pozwala na komfortowe i precyzyjne regulacje wszystkich funkcji kombajnu.



Nowy komputer pokładowy CCM zapewni wszystkie bieżące informacje na temat parametrów pracy kombajnu.



Nowa, przenośna chłodziarka o pojemności 21 litrów.

Opcjonalny zestaw kamer poprawiający widoczność

z użyciem nowych kombajnów DEUTZ-FAHR Serii C9000 to czysta przyjemność. Wszystko za sprawą dobrego wyposażenia i dużej ergonomii wnętrza. Układ klimatyzacji dba o utrzymanie zadanej temperatury wnętrza; fotel pasażera zapewnia dużo przestrzeni dla dwóch osób na pokładzie. Kolumna kierownicy nie ogranicza widoczności, została wyposażona w system składania i regulacji w dwóch płaszczyznach. Kabina COMMANDER CAB V została dopracowana w najdrobniejszych szczegółach, nowa lodówka o pojemności 21 litrów (zasilanie 12V lub 220V) gwarantuje wysoki komfort prac operatora w trakcie długich, upalnych dni pracy.

COMMANDER CONTROL.

W nowym joysticku zintegrowano przyciski sterowania hederem, nagarniaczem rurą wyladowczą. Nowy joystick modeli C9000 to wyznacznik standardów pod względem ergonomii, precyzji sterowania i bezpieczeństwa. Posiada także przycisk awaryjnego zatrzymania kombajnu. Dla zagwarantowania pełnego komfortu, modele nowej Serii C9000 wyposażono w nowy komputer pokładowy COMMANDER CONTROL MANAGEMENT z ekranem o przekątnej 7 cali. Kolorowy monitor wyświetla wszystkie parametry robocze kombajnu zarówno w pracach polowych jak i w przejazdach transportowych między polami. Użytkownik może także tworzyć profile ustawień, które następnie wywołuje z pamięci w trakcie rozpoczynania zbioru. Pozwala to zredukować czas poświęcany na

przygotowanie kombajnu do pracy na konkretnym polu. Po zakończeniu pracy, wszystkie wartości parametrów użytkowych można zapisać w postaci raportu na nośniku pamięci USB. Dla ułatwienia sterowania, oprócz obsługi komputera pokładowego CCM za pomocą ekranu dotykowego, na panelu umieszczono także wygodne w obsłudze przyciski.

ZESTAW KAMER.

Zestaw z 3 kamerami i monitorem w kabinie to duży komfort sterowania. Wszystkie oferują obraz w kolorze i podczerwieni pokazywany na siedmio-calowym monitorze. Wykorzystanie kamer pozwala na swobodne wykonywanie prac i poprawia ich bezpieczeństwo. Jedną z kamer umieszczono tuż nad zaczepem transportowym, pozwala to na łatwe podłączanie wózka hедера przez operatora.

AGROSKY.

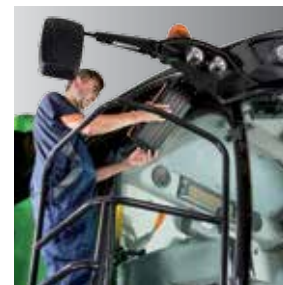
System Agrosky to opcjonalne wyposażenie kombajnów Serii C9000. Rozbudowana wersja systemu gwarantuje sterowanie z dokładnością sięgającą 2 cm. Wysoka precyzja sterowania pozwala na zredukowanie do zera nakładek. Kombajn Serii C9000 oferuje pełną wydajność i minimalne koszty użytkowania w każdych warunkach.



PRAKTYCZNOŚĆ, PROSTOTA,
DOBRY DOSTĘP.



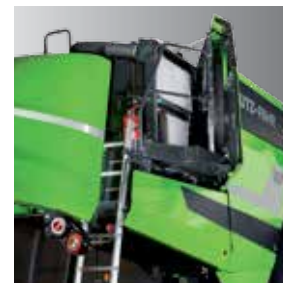
Łatwy i wygodny dostęp do skrzynki bezpieczników.



Filtry kabinowe umieszczone w dobrze dostępnym miejscu.



Kompresor umieszczony za wentylatorem. Trzy wyjścia z każdej strony kombajnu.



Chłodnice otwierane na bok ułatwiają czyszczenie.



Zdemontowane osłony przenośnika pochylego, wygodna kontrola przenośnika łańcuchowo-listwowego.



Podsiewacz montowany z przodu.

PROSTA OBSŁUGA.

Każdy z użytkowników nowych kombajnów DEUTZ-FAHR Serii C9000 będzie usatysfakcjonowany łatwością czynności obsługowych. W każdym z aspektów, kombajn został dopracowany w każdym szczególe, dzięki czemu codzienne czynności obsługowe w trakcie sezonu są wykonywane w bardzo prosty sposób. Boczne osłony przeprojektowano tak, żeby zapewniały bezpieczeństwo i dobry dostęp do wnętrza kombajnu. Kompletnie osłony boczne z przesuwanymi panelami w tylnej części kombajnu w pełni zamykają bryłę kombajnu i nawiązują stylistyką do nowej linii produktów marki DEUTZ-FAHR, projektowanej we współpracy z biurem projektowym Giugiaro Design. Podział pomiędzy napędem hydraulicznym i mechanicznym z dwóch stron maszyny upraszcza konstrukcję i pozwala na łatwą i szybszą obsługę wszystkich elementów. Kombajn może być wyposażony w centralny układ smarowania, który upraszcza i skraca

czas obsługi kombajnu. Smar rozprowadzany jest do wszystkich głównych podzespołów kombajnu. Aby dodatkowo zwiększyć łatwość prowadzenia przeglądu, opcjonalnie dostępny jest pakiet 4 reflektorów umieszczonych po obydwu stronach kombajnu oraz reflektor przenośny. Dodatkowo, kombajny Serii C9000 wyposażono w kompresor z trzema wyjściami. Czyszczenie chłodnic realizowany jest po wejściu na specjalny podest obsługowy, rozkładany pakiet można w prosty i szybki sposób oczyścić z zanieczyszczeń, gwarantując pełną skuteczność pracy układu chłodzenia silnika. Dostęp do skrzynki bezpieczników jest wygodny dzięki platformie umieszczonej obok kabiny. Dostęp do przestrzeni na kombajnie ułatwia chowana drabina umieszczona po jednej ze stron kombajnu, pod pokrywą tylną. Nowy, opcjonalny zaczep automatyczny ułatwia samodzielne podłączanie wózka hedera do kombajnu.



STWORZONY DO CIĘŻKIEJ PRACY.



Metalowe elementy kombajnu produkowane są z użyciem wycinarek laserowych. Projekt obejmuje oprogramowanie 3D do tworzenia wizualizacji części.



Wszystkie malowane części kombajnu przechodzą przez proces kataforezy, w trakcie którego poddawane są działaniu różnego rodzaju środków chemicznych w 14 wannach. Proces rozpoczyna czyszczenie, a kończy malowanie zanurzeniowe.



Proces produkcji kombajnów DEUTZ-FAHR obejmuje norma ISO 9001-2008 certyfikowana przez Cer-To, firmę wyspecjalizowaną w branży.

STAŁA WARTOŚĆ PO LATACH EKSPLOATACJI.

Nowoczesne wyposażenie fabryki kombajnów zbożowych DEUTZ-FAHR zapewnia najlepszy przebieg procesu produkcji. Elementy kombajnu malowane są w procesie kataforezy aby zapobiec powstawaniu ognisk korozji w czasie użytkowania kombajnu. Dzięki zachowaniu rygorystycznych zasad już na etapie produkcji, kombajny DEUTZ -FAHR zachowują wysoką wartość na rynku maszyn używanych. Proces produkcji i montażu prowadzony w fabryce DEUTZ-FAHR sprawia, że każda z maszyn opuszczających linię zapewnia najwyższą jakość wykonania. Proces produkcji kombajnów DEUTZ -FAHR został objęty normą jakości ISO 9001 - 2008.

Specjaliści marki DEUTZ-FAHR dokładają wszelkich starań aby produkt końcowy w postaci kombajnów zbożowych tej marki oferował swoim

użytkownikom najlepsze parametry użytkowe i najwyższą jakość wykonania i montażu. Na każdym z etapów produkcji obowiązują ściśle normy określające procedury montażu i kontroli jakości poszczególnych podzespołów. Wykwalifikowani pracownicy fabryki wykonują swoje zadania z pełnym zaangażowaniem i dokładnością. Wszystko to przekłada się na najlepsze parametry robocze kombajnów w trakcie żniw. Sprawna organizacja pracy, logistyka i planowanie zapewniają skuteczny proces produkcyjny wszystkich oferowanych Serii kombajnów zbożowych marki DEUTZ-FAHR.



ZBIÓR RÓŻNYCH PLONÓW.

KUKURYDZA I RYŻ.

Oferta wyposażenia zaawansowanych technologicznie kombajnów zbożowych marki DEUTZ -FAHR obejmuje szereg różnego rodzaju opcji wyposażenia dodatkowego. Wyposażenie modeli C9000 pozwala na zbiór różnego rodzaju plonów z maksymalną wydajnością i skutecznością czyszczenia. Wyposażenie do zbioru kukurydzy pozwala na zamknięcie bębna młocącego, oraz redukcję prędkości obrotowej bębna. Napęd gąsienicowy zwiększa trąkę w trudnym terenie. Gąsienice oferują większą powierzchnię styku kombajnu z gruntem zmniejszając jednocześnie nacisk jednostkowy na grunt po którym porusza się kombajn. Nowy napęd gąsienicowy pozwala na przejazd kombajnu z tą samą prędkością jak w przypadku tradycyjnego napędu kołowego, przy zachowaniu kompaktowych gabarytów: szerokość 3,5 metra oraz 4 m wysokości. Oferta specjalnego wyposażenia pozwala na przystosowanie do zbioru różnych roślin.



SŁONECZNIK.

Do zbioru słonecznika zaprojektowano specjalny heder DEUTZ -FAHR o szerokości do 7,20 metra. Rośliny podawane są w sposób stały na przenośnik pochyły, heder nie wymaga użycia nagarniacza. Kombajn pracuje ze stosunkowo dużą prędkością, co zapewnia wysoką wydajność zbioru. Kilka prostych modyfikacji sprawia, że kombajn jest wyjątkowo wszechstronny i uniwersalny.

RZEPAK.

Zbiór rzepaku wymaga zastosowania specjalnego zestawu wyposażenia. Zawiera on między innymi stół o większej szerokości, hydraulicznie napędzane noże boczne (opcjonalny po lewej stronie kombajnu). Wszystkie elementy zestawu doskonale pasują do hederów DEUTZ -FAHR , dzięki czemu do minimum skrócono czas przeobrażenia kombajnu.



Wyposażenie kombajnów DEUTZ-FAHR w zestawy do zbioru rzepaku zwiększa ich wszechstronność.



Heder do zbioru słonecznika.



Heder VARICROP to najwyższa wszechstronność i uniwersalność.



30-calowe gąsienice zmniejszają ugniatanie gleby i zwiększają trakcję.

VARICROP.

Gama hederów z regulowanym stołem VARICROP obejmuje pięć szerokości roboczych: 5,5 / 6,5 / 7,5 / 8,5 i 9 metrów. VARICROP oferuje regulację wysuwu stołu w zakresie do 70 cm realizowaną w sposób hydrauliczny za pomocą przycisku umieszczonego w kabinie.

DANE TECHNICZNE

SERIA C9000

C9205 TS

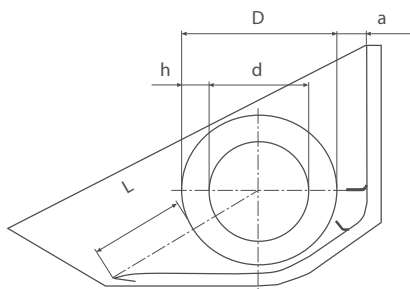
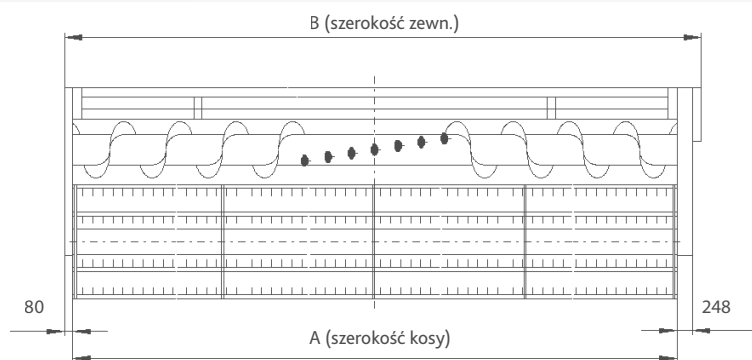
C9205 TSB

C9206 TS

C9206 TSB

HEDER

Szerokości robocze	m	4,80 - 5,40 - 6,30 - 7,20 - 9,00		5,40 - 6,30 - 7,20 - 9,00	
Hydrauliczna regulacja wysokości cięcia	mm	od -300 do +1370			
Wskaźnik wysokości cięcia		•			
Planetaryny napęd kosy (1220 cięć/min.)		•			
Długi prawy i lewy rozdzielacz łań		•			
Liczba podbieraczy łań		15 do 29, zależnie od szerokości hedera			
Automatyczna regulacja wysokości cięcia, preselekcja wysokości cięcia		•			
AutoControl (regulacja poprzecznej pozycji hedera)		○	•	○	•
Regulacja kąta natarcia kosy (elektrohydrauliczna)		○	•	○	•
Zaczep do wózka hedera		•			
Wózek do transportu hedera		○			
Multi-Coupling do podłączania hedera jednym wtykiem		•			
Zaczep do wózka hedera automatyczny		○			
Przystawka do zbioru rzepaku z prawą kosą boczną sterowaną oddzielnym układem hydraulicznym		○			
Lewa kosa boczna sterowana hydraulicznie (tylko do hedera do zbioru rzepaku)		○			
Przystawka do zbioru słonecznika		○			



HEDERY DO ZBIORU ZBÓŻ

Typ	A (mm)	B (mm)	Waga (kg)	Heder do zbóż w mm
4,20 m	4187	4515	1170	L = 480
4,80 m	4796	5124	1280	D = 610
5,40 m	5406	5734	1540	d = 350
6,30 m	6320	6648	1760	h = 130
7,20 m	7235	7563	1980	a = 130
9,00 m	9000	9622	2580	

HEDERY VARICROP

Typ	A (mm)	B (mm)	Waga (kg)	Varicrop w mm
5,00 m	5050	5680	2190	L = 510-1560
5,50 m	5510	6140	2280	D = 610
6,50 m	6500	7130	2500	d = 410
7,50 m	7500	8120	2710	h = 100
8,50 m	8500	9110	2960	a = 50
9,00 m	9000	9640	3080	

C9205 TS

C9205 TSB

C9206 TS

C9206 TSB

NAGARNIACZ

6 listew, hydrauliczna regulacja pionowa		•			
hydrauliczna regulacja pozioma		•			
Regulacja prędkości obrotowej	obr./min	16 do 45, bezstopniowa			
Prędkość nagarniacza zsynchronizowana z prędkością jazdy		•			

DANE TECHNICZNE		SERIA C9000			
		C9205 TS	C9205 TSB	C9206 TS	C9206 TSB
VARICROP					
Szerokości robocze	m	5,00 - 5,50 - 6,50 - 7,50		5,50 - 6,50 - 7,50 - 8,50 - 9,00	
Hydrauliczna regulacja wysokości cięcia	mm	-300 / +1370		-300 / +1370	
Długi prawy i lewy rozdzielacz łań		●		●	
Podbieracze łań (liczba zależy od szer. hedera)		○		○	
AutoControl (z poprzeczną regulacją pozycji hedera)		●		●	
Stół 700 mm z bezstopniową regulacją wysuwu i pokrywą ze stali nierdzewnej		●		●	
Hydrauliczna regulacja kąta natarcia kosy		○		○	
Zintegrowane, składane noże boczne		●		●	
Zintegrowany, hydrauliczny napęd motowideł		●		●	
Zestaw do zbioru słonecznika		○		○	
BĘBEN MŁÓCĄCY					
Średnica bębna	mm			600	
Szerokość bębna	mm	1270		1521	
Liczba cepów				8	
Elektryczna regulacja prędkości obrotowej	obr./min			420 – 1250	
Reduktor prędkości obrotowej bębna (opcja)	obr./min			210 – 625	
KLEPISKA					
Liczba listew				15	
Kąt opasania bębna	stopnie			121	
Powierzchnia separacji	m ²	0,95		1,13	
Klepiska segmentowe				○	
Centralnie otwierany chwytacz kamieni				●	
Niezależna regulacja wejścia i wyjścia z bębna				●	
Zestaw do zbioru kukurydzy				○	
Zestaw do zbioru ryżu				○	
TURBO-SEPARATOR					
Średnica turbo-separatora	mm			590	
Prędkość obrotowa turbo-separatora	obr./min			775 - 410	
Elektryczna regulacja z kabiny w 5 stopniach				●	
Powierzchnia separacji	m ²	0,81		0,97	
Osłony do zbioru ciężkich plonów				○ (● w wyposażeniu do zbioru ryżu)	
WYTRZĄSACZE					
Liczba wytrząsaczy		5		6	
Liczba stopni				4	
Wytrząsacze otwarte				●	
Łożyskowanie wytrząsaczy				●	
Powierzchnia oddzielania	m ²	5,60		6,70	
Całkowita powierzchnia separacji	m ²	7,36		8,80	
Powrót niedomłotów na podsiewacz				●	
Elektryczne sterowanie prędkością wytrząsaczy				●	
SIECZKARNIA I ROZRZUTNIK PLEW					
Zintegrowana, wydajna siewczkarnia z manualną regulacją kąta rozrzutu słomy				○	
Elektryczna regulacja szerokości rozrzutu				○	
Zintegrowany rozrzutnik plew				○	

● Standard

○ Opcja

- Niedostępne

DANE TECHNICZNE	SERIA C9000			
	C9205 TS	C9205 TSB	C9206 TS	C9206 TSB
SYSTEM CZYSZCZENIA				
Wysokowydajny wentylator turbinowy		•		
Sita przedwstępne		•		
Oświetlenie kosza sit		•		
Sita przeciwstawne		•		
Całkowita powierzchnia wentylowana	m ²	5,28		6,32
DOMŁACANIE				
Czujnik obciążenia mini-młocarni		•		
Dwie mini-młocarnie pod dwóch stronach kombajnu		•		
ZBIORNIK ZIARNA I WYŁADUNEK				
Pojemność zbiornika ziarna	litry		9500	
Wyładunek w dowolnej pozycji rury		•		
Wizualny i dźwiękowy wskaźnik napętnienia		•		
Oświetlenie wnętrza zbiornika / pobór próbek z kabiny		•		
Długa rura wyładowcza - 6 metrów		•		
Szybkość rozładunku zbiornika			90 l/s	
SILNIK				
Silnik Tier 4 Final, 4 zawory na cylinder, Common Rail 2400 bar		Mercedes Benz OM936 7,7 litra		Mercedes Benz OM936 7,7 litra
Moc homologowana (97/68/EC) przy obrotach znamionowych	kW/KM	235 / 320		267 / 363
Moc maksymalna (wg normy ECE R120)	kW/KM	250 / 340		290 / 395 (*)
Pojemność zbiornika paliwa	litry		750	
Pojemność zbiornika AdBlue®	litry		85	
NAPĘD / HAMULCE / UKŁAD KIEROWNICZY				
Napęd hydrostatyczny z 4-biegową przekładnią		•		
Prędkość jazdy do przodu / do tyłu	km/h		0 - 30,0 / 0 - 14,0	
Hamulce hydrauliczne sterowane pedałem, niezależny, mechaniczny hamulec postojowy		•		
SYSTEM POZIOMOWANIA BALANCE				
Pełne poziomowanie kombajnu		-	•	-
Kompensacja nachylenia poprzecznego / wzdłużnego		-	20% / 6 %	-

• Standard

○ Opcja

- Niedostępne

(*) moc z Boost (dodatkowa moc) dostępna w trakcie jednoczesnego zbioru i wyładunku

DANE TECHNICZNE	SERIA C9000			
	C9205 TS	C9205 TSB	C9206 TS	C9206 TSB
KOŁA I OGUMIENIE				
Przód 620 / 75 R30 168 A8	○	-	-	-
Tył 650 / 75 R32 167 A8	●	●	●	●
Tył 405 / 70 R20 155 A2	●	●	●	●
Przód 800 / 65 R32 STR 172 A8	○	○	○	○
Tył 500 / 60 -22.5 10 PR	○	○	○	○
Przód 710/75 R34 178 A8	○	-	○	-
Tył 600/50 R22.5 165 A8	○	○	○	○
Tył 540/65 R24 146 D	○	○	○	○
Napęd gąsienicowy z 4 rolkami i szerokością 915 mm	○	-	○	-
Napęd gąsienicowy z 4 rolkami i szerokością 716 mm	○	-	○	-
KABINA				
CommanderCab V - panoramiczna, laminowana, atermiczna szyba przednia, miękki fotel pasażera, podłokietnik, komfortowy fotel operatora			●	
Nowy joystick CommanderStick			●	
Elektroniczne sterowanie funkcjami hedera, systemu omlotu, klepiska, turbo-separatora, rozładunku ziarna			●	
Nowy komputer pokładowy CCM (Combine Control Management) z nowym 7" kolorowym ekranem dotykowym			●	
10 reflektorów na kabine, 1 reflektor na zbiorniku ziarna, 2 tylne reflektory, 3 światła ostrzegawcze			●	
Elektrycznie sterowane lusterka			●	
Pakiet oświetlenia: światła z boku kombajnu, reflektory pod kabiną, reflektory z przodu			○	
Pakiet oświetlenia serwisowego (4 reflektory z boku kombajnu, 1 reflektor w przedziale silnika)			○	
Pakiet kamer: 3 kamery (tylna, na rurze wyładowniczej, nad zaczepem), podczerwień, kolorowy monitor 7"			○	
Układ ogrzewania i klimatyzacji			●	
Przenośna lodówka o pojemności 21 litrów			●	
Gaśnica			○	
BEZPIECZEŃSTWO				
Sprzęgło przeciążeniowe na górnym wałku przenośnika, na nagarniaczu, napędzie wytrząsaczy i przenośnika ziarna			●	
Elektroniczna regulacja prędkości wytrząsaczy oraz przenośnika ziarna			●	
Przycisk awaryjnego zatrzymania hedera			●	
Dwa dodatkowe światła Xenon			●	
OBŚŁUGA				
Manualne smarowanie podzespołów z punktami smarowania: 8 po lewej i 6 po prawej stronie kombajnu			●	
Automatyczny, centralny układ smarowania, obsługujący około 60 punktów smarowania			○	
Sprężarka z akumulatorem: 30 litrów, 3 wyjścia, 2 po bokach kombajnu, 1 w komorze silnika			○	

- Standard
- Opcja
- Niedostępne

DANE TECHNICZNE

SERIA C9000

C9205 TS

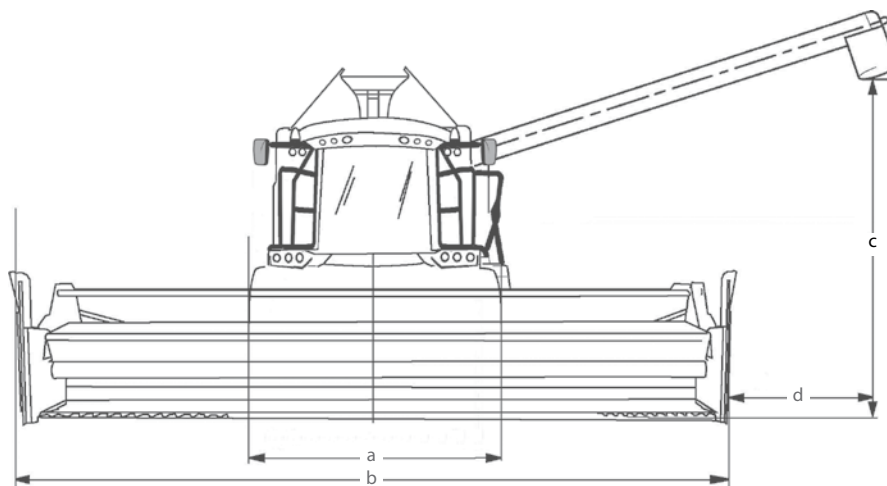
C9205 TSB

C9206 TS

C9206 TSB

WYMIARY

a) Szerokość osi	przód	mm	2630	
	tył	mm	2393	
Szerokość bez hedera			3296	
b) Szerokość z hederem	heder 4,80 m	mm	5124	-
	heder 5,00 m	mm	5680	-
	heder 5,40 m	mm		5734
	heder 5,50 m	mm		6140
	heder 6,30 m	mm		6648
	heder 6,50 m	mm		7130
	heder 7,20 m	mm		7563
	heder 7,50 m	mm		8120
	heder 8,50 m	mm		9110
heder 9,00 m	mm		9622	
c) Wysokość do dolnej krawędzi rury wyladowczej przy standardowym ogumieniu		mm	4557	
d) Odległość pomiędzy krawędzią hedera i rurą wyladowczą	heder 4,80 m	mm	3410	-
	heder 5,00 m	mm	3226	-
	heder 5,40 m	mm		3105
	heder 5,50 m	mm		2996
	heder 6,30 m	mm		2648
	heder 6,50 m	mm		2500
	heder 7,20 m	mm		2191
	heder 7,50 m	mm		2006
	heder 8,50 m	mm		1511
heder 9,00 m	mm		1246	



DANE TECHNICZNE

SERIA C9000

C9205 TS

C9205 TSB

C9206 TS

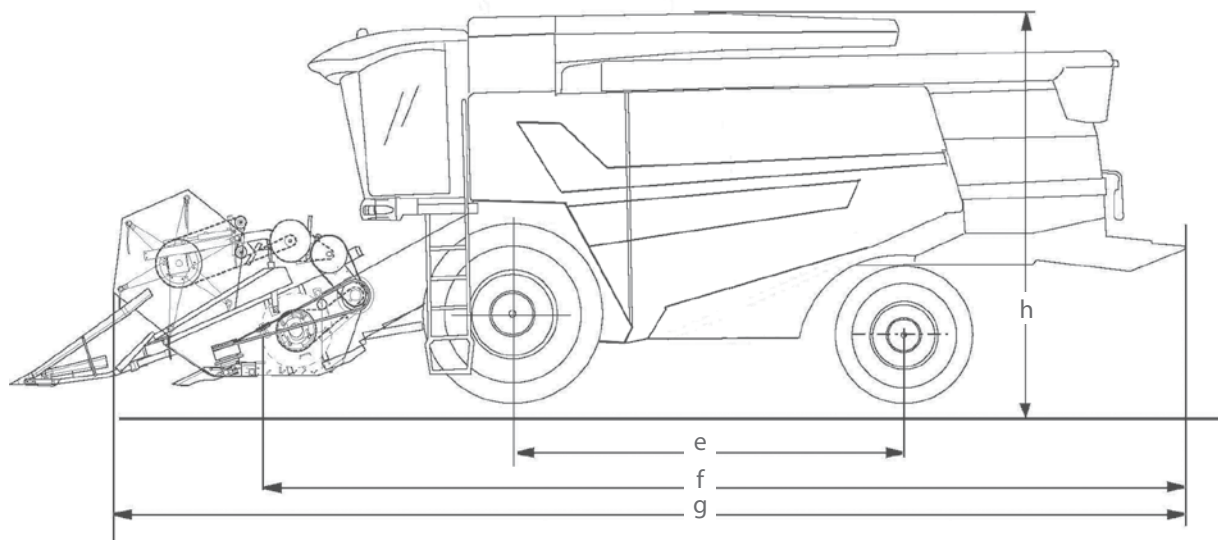
C9206 TSB

WYMIARY

e) Rozstaw osi	mm	3890	3860	3890	3860
f) Długość bez hedera	mm			9240	
g) Długość z hedernem - rozdzielacze łań złożone (mm)	mm			10890	
h) Wysokość do zbiornika na ziarno	mm			3990	

WAGI

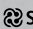
Waga bez hedera	kg	15690	16190	16390	16990
Waga z hedernem 4,80 m	kg	17210	17.710	17910	18510
Waga z hedernem 5,00 m	kg	17880	18380	18580	19180
Waga z hedernem 5,40 m	kg	17330	17830	18030	18630
Waga z hedernem 5,50 m	kg	17970	18470	18670	19270
Waga z hedernem 6,30 m	kg	17570	18070	18270	18870
Waga z hedernem 6,50 m	kg	18190	18690	18890	19490
Waga z hedernem 7,20 m	kg	17770	18270	18470	19070
Waga z hedernem 7,50 m	kg	18400	18900	19100	19700
Waga z hedernem 8,50 m	kg	18650	19150	19350	19950
Waga z hedernem 9,00 m	kg	18350	18850	19050	19650
Waga z hedernem 9,00 m VARICROP	kg	18770	19270	19470	20070



Dealer

Wyprodukowano przez Dział Marketingu – kod 308.8308.8.6-2 - 11/15 I.P.

Więcej informacji u autoryzowanych przedstawicieli i na stronie deutz-fahr.com

DEUTZ-FAHR jest marką  SDF

